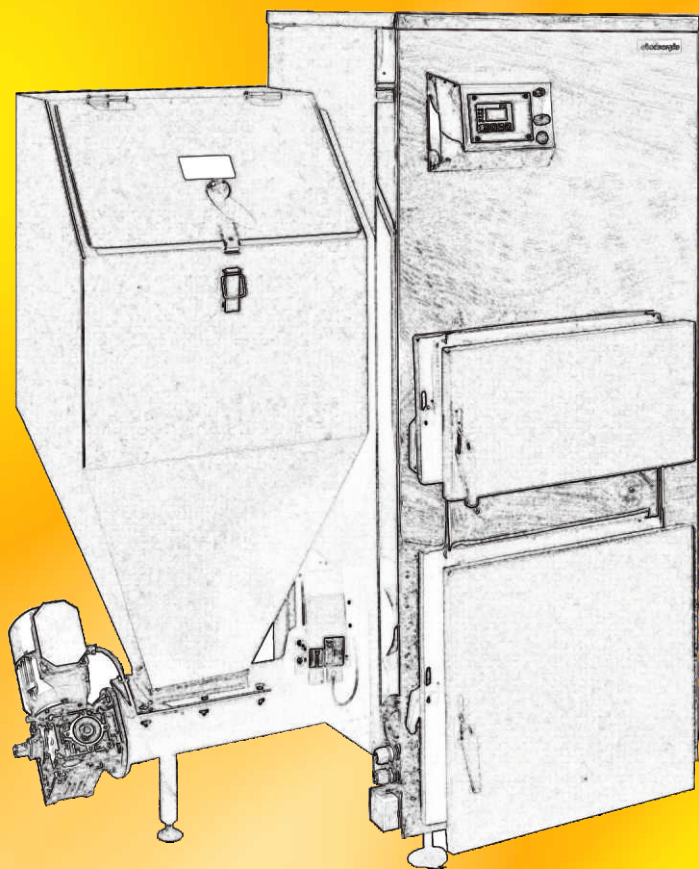


Ekologické automatické kotle a příslušenství

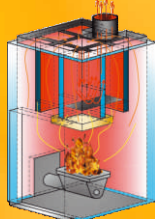
The logo for 'ekoenergia', with 'eko' in green and 'energia' in red. A stylized flame is positioned above the 'o' in 'energia', and a leaf is to the left of 'eko'.



KGS automatický kotel



Křížový výměník



Výroba kotlů řady KGS je založena na křížovém výměníku s čtvercovým profilem. Díky této patentované konstrukci jsme dosáhli vysoké účinnosti kotlů při zachování velmi jednoduché údržby a čištění kotle.

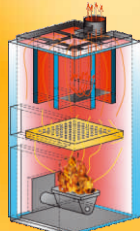
Spalovací komora kotlů KGS je opatřena žáruvzdorným keramickým materiálem se schopností akumulace tepla ve spalovací komoře. Díky udržení vysoké teploty na hořáku probíhá takřka dokonalé spalování jakéhokoliv paliva. Žáruvzdorná keramika zabraňuje kondenzaci vodních par a tím se velmi prodlužuje životnost kotle.

KGS-R automatický kotel s roštěm

kotel je osazen keramickým roštěm pro spalování dřeva s ručním přikládáním



Křížový výměník s roštěm



Těleso kotle je svařeno automatickým svařovacím robotem z kotlového plechu o síle 6 až 8 mm.

Do všech kotlů řady KGS jsou instalovány multipalivové hořáky.

Kotle jsou osazeny regulátorem R 501, který ovládá hořák, ventilátor, topný okruh, ohříváč vody a spolupracuje s pokojovým termostatem.

Pro svou spolehlivost a jednoduchost jsou kotle velmi oblíbené. Kotle splňují emisní limity v zemích EU.

Parametr	m.j.	Technické parametry kotlů KGS, KGS-R							
Výkon	kW	.15	.20	.25	.30	.35	.50	.75	
Účinnost	%	85.5	85.5	85.5	85.5	85.5	85.5	85.5	
Max.tlak	Bar	2	2	2	2	2	2	2	
Připojení	Ø	1"	1"	1"	5/4"	5/4"	6/4"	6/4"	
Kouřovod	Ø	130	160	160	160	160	220	220	
Příkon	W	200	200	200	200	200	500	500	
Napětí	V	230	230	230	230	230	230	230	
Šířka	mm	650	650	650	650	650	850	850	
Celk.šířka	mm	1250	1250	1250	1250	1250	1700	1800	
Hloubka	mm	750	750	750	750	750	950	950	
Výška	mm	1300	1300	1300	1450	1650	1900	2100	
Výška R	mm	1600	1600	1650	1750	1950	2200	2400	
Cena KGS		60 435.00	61 965.00	64 260.00	70 380.00	76 500.00	92 565.00	136 170.00	
Cena KGS-R		64 260.00	65 790.00	67 840.00	74 970.00	82 237.00	99 832.00	144 585.00	

Hořák EKO II.

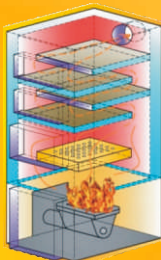


uvedené ceny bez DPH

PLAMEN automatický kotel



lamelový výměník



Kotle řady PLAMEN jsou levnější variantou automatického kotle s multipalivovým hořákem.

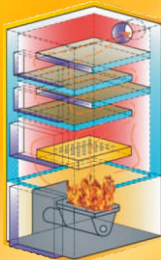
Hlavním důvodem, proč se naše firma rozhodla vyrábět tyto kotle, však nebyla nižší cena, ale potřeba čištění těchto vysokých kotlů KGS a KGS-R zředu, neboť při montáži do sklepa starších domů s nízkým stropem vznikal problém s čištěním křížového výměníku. Proto firma sáhla po tradičním lamelovém výměníku s čistícími otvory zředu.

KOTEL PLAMEN – R je navíc osazen keramickým roštem pro spalování dřeva, papíru a jiného paliva pro ruční příkladání.

PLAMEN-R kotel s roštem



lamelový výměník



Do všech kotlů řady PLAMEN jsou instalovány celolitinové multipalivové hořáky pro spalování většiny paliv.



Kotle jsou osazeny regulátorem R 501, který ovládá hořák, ventilátor, topný okruh, ohřivač vody a spolupracuje s pokojovým termostatem.

Parametr	m.j.	Technické parametry kotlů PLAMEN					
Výkon	kW	.15	.20	.25	.30	.35	.50
Účinnost	%	82	82	82	82	82	82
Max.tlak	Bar	2	2	2	2	2	2
Připojení	Ø	1"	1"	1"	5/4"	5/4"	6/4"
Kouřovod	Ø	130	160	160	160	160	220
Příkon	W	200	200	200	200	200	500
Napětí	V	230	230	230	230	230	230
Šířka	mm	650	650	650	650	650	850
Celk.šířka	mm	1250	1250	1250	1250	1250	1700
Hloubka	mm	750	750	750	750	750	950
Výška	mm	1300	1300	1300	1450	1650	1900
Výška R	mm	1600	1600	1650	1750	1950	2200
Cena PLAMEN		53 856.00	55 080.00	56 304.00	62 832.00	67 728.00	76 704.00
Cena PLAMEN-R		56 304.00	57 528.00	58 752.00	66 096.00	71 808.00	80 784.00

uvedené ceny bez DPH

KGS – MAX automatické kotle vysokých výkonů

Toplovodní kotle o výkonech 100 – 1200 kW

Kotle řady KGS-MAX jsou určeny pro

vytápění velkých objektů jako jsou bytové domy, obchodní domy, výrobní haly atd..

Výhody kotlů:

- automatické podávání paliva
- regulátor kotle spolupracující s externím řízením topných okruhů
- ekologické spalování uhlí
- nízké provozní náklady
- dlouhá životnost a spolehlivost
- plynulá regulace výkonu
- tříkanálový výměník tepla
- jednoduché čištění kotle
- keramická spalovací komora
- bezproblémová a jednoduchá obsluha

Popis částí kotle:

1. odtah spalin
2. čistící otvor
3. zásobník paliva
4. vodní panely výměníku
5. deflektor
6. tepelná izolace
7. dvířka spalovací komory
8. multipalivový hořák
9. dvířka popelníku
10. čistící otvor boční



Parametr	m.j.	Technické parametry kotlů KGS-MAX							
		.100	.125	.150	.175	.200	.225	.250	300-1200
Výkon	kW								
Účinnost	%	85.5	85.5	85.5	85.5	85.5	85.5	85.5	individuální projekt
Max.tlak	Bar	2	2	2	2	2	2	2	
Připojení	Ø	6/4"	6/4"	6/4"	2"	2"	2"	2"	
Kouřovod	Ø	230	250	300	300	350	350	350	
Příkon	W	250	250	300	300	350	350	400	
Napětí	V	230	230	230	230	230	230	230	
Šířka	mm	1000	1000	1000	1000	1200	1400	1400	
Celk.šířka	mm	2200	2200	2200	2200	2400	2600	2600	
Hloubka	mm	1400	1400	1400	1400	1600	1600	1800	
Výška	mm	1400	1600	1800	2000	1800	2000	2200	
Cena bez DPH		155 040.00	179 520.00	204 000.00	240 720.00	277 440.00	301 920.00	326 400.00	

VULKAN – kotel pro ruční přikládání paliva

Kotle Vulkan se vyrábí ve výkonech 20 až 250 kW



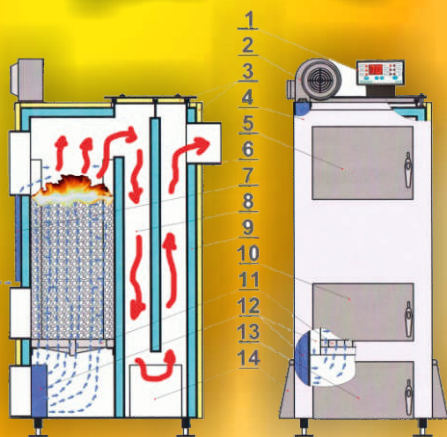
Kotle řady VULKAN jsou kotle nové generace pro ekologické spalování uhlí, uhelného prachu a případně dřeva. Spalování paliva za pomoci ventilátoru a mikroprocesorového regulátoru zajišťuje dokonalé využití paliva a nezatěžuje životní prostředí spalinami. Přívodem vzduchu do spalovací komory vzniká takzvané pyrolytické spalování, které je charakteristické namodralým bezdýmým plamenem.

Vysoká účinnost kotle a levné palivo jako je uhlí a údržba kotle cca po 24 hodinách znamená, že tyto kotle patří mezi nejlevnější zdroje tepla.

Návratnost investice do tohoto kotle je po jedné maximálně dvou topných sezónách oproti plynu nebo elektřině.

Popis částí kotle:

- | | |
|---------------------|--------------------------|
| 1. regulátor | 8. spalinový kanál |
| 2. ventilátor | 9. vodní panel |
| 3. tepelná izolace | 10. otvor roštu |
| 4. plášť kotle | 11. litinový rošt |
| 5. přikládací otvor | 12. kanál vzduchu |
| 6. odvod spalin | 13. otvor popelníku |
| 7. kanál vzduchu | 14. antivýbuchové klapky |



Parametr	m.j.	Technické parametry kotlů VULKAN					
Výkon	kW	.15	.20	.25	.35	.50	75 – 250
Účinnost	%	75.5	75.5	75.5	75.5	75.5	individuální projekt
Max.tlak	Bar	2	2	2	2	2	
Připojení	Ø	1"	1"	5/4"	5/4"	6/4"	
Kouřovod	Ø	130	160	160	160	200	
Příkon	W	100	100	100	150	200	
Napětí	V	230	230	230	230	230	
Šířka	mm	700	700	700	800	900	
Hloubka	mm	800	800	800	850	850	
Výška	mm	1100	1200	1300	1400	1500	
Cena bez DPH		24 072.00	27 336.00	29 376.00	34 272.00	44 064.00	

PASAT automatický ohřívač vzduchu

Teplovzdušný agregát na tuhá paliva s automatickým multipalivovým hořákem.
Vyrábí se ve výkonech 35, 60 a 100 kW.



Ohřívače vzduchu jsou vhodné pro vytápění velkých prostorů např.:

- SKLADY
- VÝROBNÍ HALY
- SKLENÍKY, FOLIOVNÍKY
- SPORTOVNÍ HALY
- RESTAURACE, DISKOTÉKY
- PÁRTY STANY, STAVBY

Zařízení se skládá z výměníku tepla, který je osazen ventilátorem a automatickým multipalivovým hořákem pro spalování uhlí, pelet, (štěpky, pilin, hoblin, atd.). Na jedné straně je nasáván chladný vzduch a tlačí se přes výměník na druhou stranu, kde vyfukuje vzduch o teplotě 40 až 85°C. Z jedné boční strany je umístěn zásobník paliva a na druhé straně jsou dvířka spalovací komory a regulace. Výfuk pro odvod spalin do komína je umístěn v horní části ohřívače.

Výhody teplovzdušného agregátu:

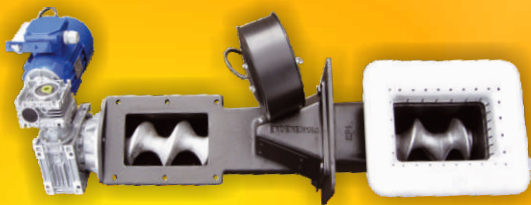
Velkou výhodou je, že systém neobsahuje vodu a proto nehrozí zamrznutí v době odstávky zařízení. Jednoduchá montáž, kterou zvládne každý. Zařízení se pouze zapojí do elektrické sítě a připojí se odtah spalin do komína. Nevznikají žádné ztráty při přenosu tepla z kotelny k topným tělesům. Agregát lze připojit na prostorový termostat, a tím zajistit stálou teplotu ve vytápěném prostoru.

Technické údaje

Typ	P 35	P 60	P 100
Výkon	35 kW	60 kW	100 kW
Účinnost	.80 %	.80 %	.80 %
Výkon ventilátoru	3500 m3/h	6840 m3/h	12600 m3/h
Výstupní teplota	40-85°C	40-85°C	40-85°C
Kouřovod	160 mm	180 mm	220 mm
Palivo	uhlí, pelety dřevěné, rostlinné, (štěpka, piliny a jiné)		
Hmotnost	350 kg	500 kg	900 kg
Šířka	2000 mm	2200 mm	2400 mm
Hloubka	800 mm	900 mm	900 mm
Hloubka se zásobníkem	1300 mm	1700 mm	1700 mm
Výška	1600 mm	1800 mm	2100 mm
Cena bez DPH	77 520.00	119 900.00	171 360.00
Příplatek + kanálový ventilátor	21 600.00	21 600.00	21 600.00
Příp.+ multipalivový hořák	v ceně	19 900.00	19 900.00

Retortové hořáky II. Generace

Multipalivové hořáky II. Generace celolitinové konstrukce pro spalování materiálů o zrnitosti 0,2 až 32 mm.



Vývoj hořáků začal již v roce 2005 a za tuto dobu prodělal několik změn jak v konstrukci tak v použitém materiálu. Díky mnohaletému vývoji můžeme dnes nabídnout hořák II. Generace, který za určitých podmínek dokáže spalovat celou řadu paliv. V kombinaci s kotlí Ekoenergia tvoří dokonalý výrobek.

Tyto hořáky lze použít i k přestavbě starších kotlů např. Dakon, Viadrus (litinové i ocelové). Nebo jimi můžete nahradit starší méně kvalitní hořáky ve Vašich kotlech.

Hořáky bez problémů spalují:

Veškeré materiály o hrubosti 0,2 až 32 mm tzn.: uhlí hnědé nebo černé, antracit, koks, uhelné prachy (kaly), pelety dřevěné nebo rostlinné. (Alternativně lze také spalovat štěpku, piliny, hobliny, oves atd.).

Výkony hořáků:

Označení	výkon	cena
EKO I.	15 – 25 kW	13 320.00
EKO II.	25 – 35 kW	13 320.00

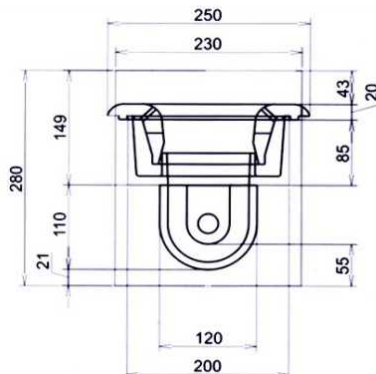
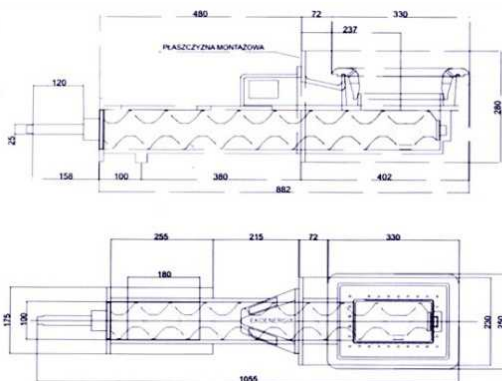
uvedené ceny bez DPH



Kompletní tělo hořáku



Podávací šnek



Komponenty pro přestavby kotlů

Starší kotle lze jednoduchým způsobem přestavět na automatické kotle. Automatizací stávajícího kotle získáte nesrovnatelnou pohodu a úsporu paliva při vytápění.



Jednoduchý návod k přestavbě kotle:

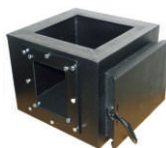
Přestavba kotle spočívá v tom, že je nutné kotel zvednout na podstavec o minimální výšce 40 cm. Podstavec může být i vyšší, záleží na možnostech v kotelně. Tím že kotel zvedneme a hořák umístíme do podstavce pod rošt kotle získáme univerzální kotel s automatickým provozem s možností ručního přikládání kusových materiálů.

Postup: Kotel odpojíme a odpláštíme, vyřízneme otvor ve spodní části popelníku, zvedneme kotel na podstavec, kotel na podstavci zajistíme proti pohybu, usadíme kotel na místo, upravíme komín a připojíme na rozvod topení.



Zásobník paliva

popis	cena
160 kg	3 300.00



Podstavec pod kotel

popis	cena
4 – 5 článků	5 000.00
6 článků	5 800.00
7 článků	6 800.00
8 článků	7 800.00



Regulátor hořáku V01

popis	cena
včetně čidel	2 700.00



Regulátor hořáku R501

popis	cena
do panelu	2 910.00
v krabičce	3 410.00



Ventilátory pro hořáky

popis	cena
WBS 6-60W	1 100.00
WBS 5-80W	1 700.00



Hořák žlabový EKOIII.

popis	cena
EKOIII.25kW	12 900.00

Váš odborný dodavatel:

Zastoupení pro Českou a Slovenskou republiku

VOTONA s.r.o., náměstí Míru 1103

698 01 Veselí nad Moravou

Tel./fax: 518 322 329

Mobil tel.: 603 413 711, 603 530 875

E-mail: votona@votona.cz • www.ekoenergia.cz